

沖縄モノレール工事 城間前田線都市モノレール建設工事

付帯設備工事施工台帳



施工業者： ダイキ工業株式会社

沖縄都市モノレール鋼軌道桁（付帯設備工事）

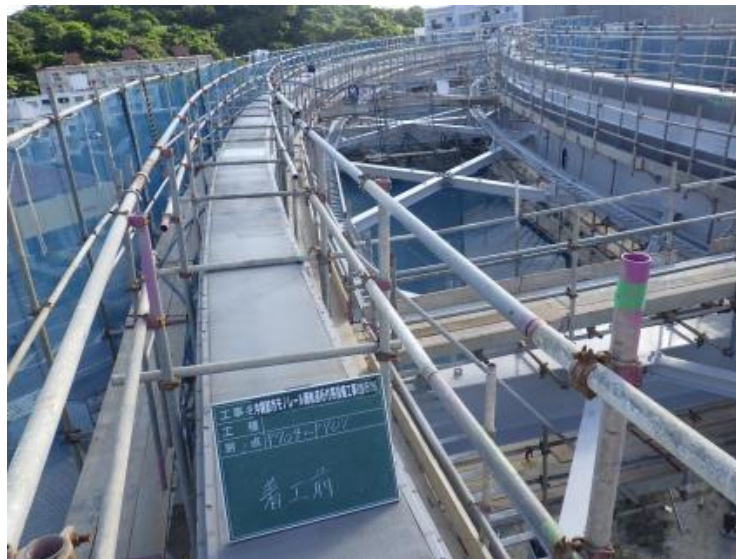
ダイキ工業(株)



通し番号 1

備考

P704～P707
全景
着工前



通し番号 2

備考

P704～P707
全景
着工前



通し番号 3

備考

P704～P707
全景
着工前

沖縄都市モノレール鋼軌道桁（付帯設備工事）

ダイキ工業(株)



通し番号 4

備考

P704~P707
全景
完了



通し番号 5

備考

P704~P707
全景
完了



通し番号 6

備考

P704~P707
全景
完了

沖縄都市モノレール鋼軌道桁（付帯設備工事）

ダイキ工業(株)



通し番号 7

備考

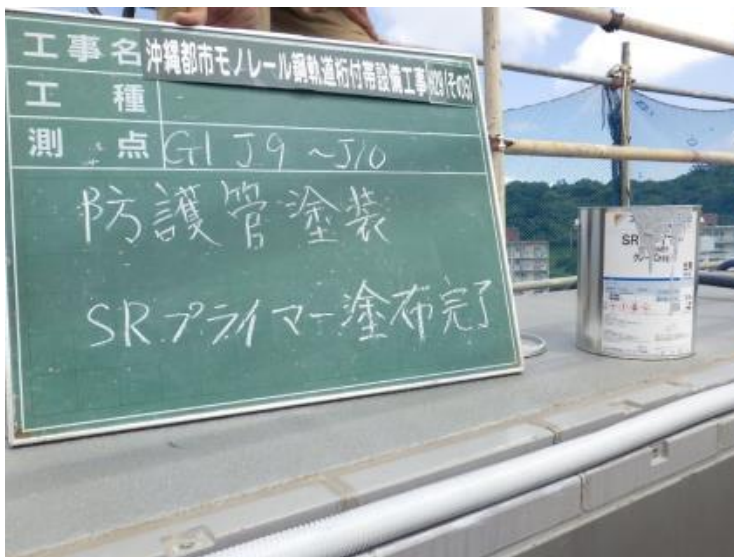
P704~P707
G1 J9~J10
防護管塗装
着工前



通し番号 8

備考

P704~P707
G1 J9~J10
防護管塗装
SRプライマー塗布
状況



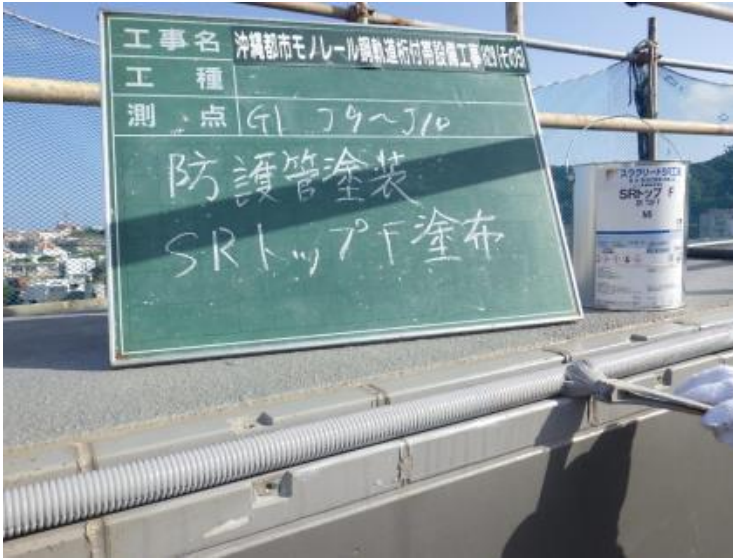
通し番号 9

備考

P704~P707
G1 J9~J10
防護管塗装
SRプライマー塗布
完了

沖縄都市モノレール鋼軌道桁（付帯設備工事）

ダイキ工業(株)



通し番号 10

備考

P704~P707
G1 J9~J10
防護管塗装
SRトップF塗布
状況



通し番号 11

備考

P704~P707
G1 J9~J10
防護管塗装
SRトップF塗布
完了



通し番号 12

備考

P704~P707
G1 J9~J10
防護管塗装
完了

沖縄都市モノレール鋼軌道桁（付帯設備工事）

ダイキ工業(株)



通し番号 13

備考

P704~P707
G1 J9~J10
防護管設置
アロンタイト塗布



通し番号 14

備考

P704~P707
G1 J9~J10
防護管設置
ドライバー締め



通し番号 15

備考

P704~P707
G1 J9~J10
防護管設置
完了

沖縄都市モノレール鋼軌道桁（付帯設備工事）

ダイキ工業(株)



通し番号 16

備考

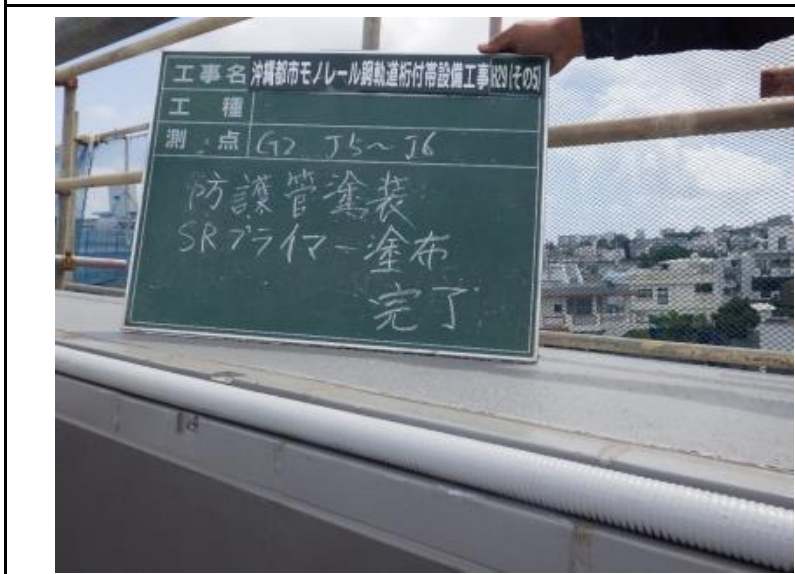
P704~P707
G2 J5~J6
防護管塗装
着工前



通し番号 17

備考

P704~P707
G2 J5~J6
防護管塗装
SRプライマー塗布
状況



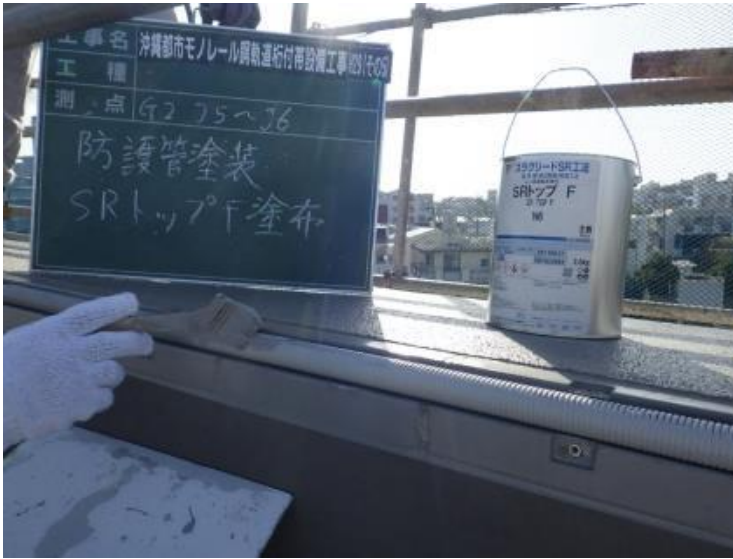
通し番号 18

備考

P704~P707
G2 J5~J6
防護管塗装
SRプライマー塗布
完了

沖縄都市モノレール鋼軌道桁（付帯設備工事）

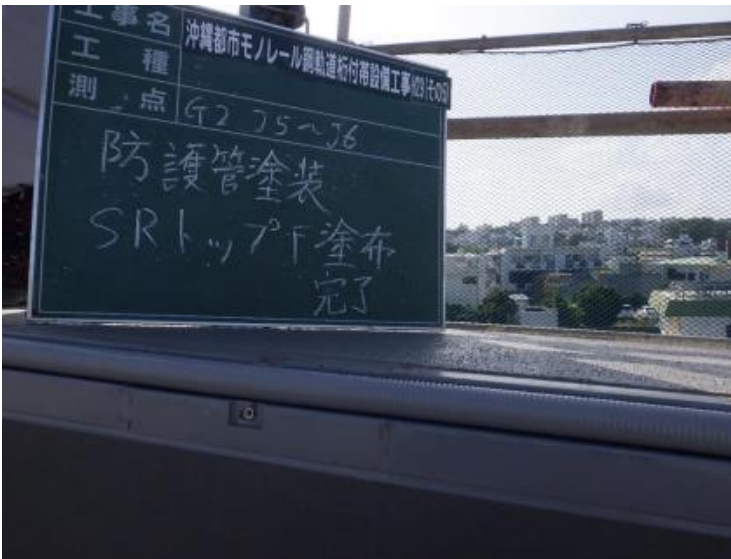
ダイキ工業(株)



通し番号 19

備考

P704~P707
G2 J5~J6
防護管塗装
SRトップF塗布
完了



通し番号 20

備考

P704~P707
G2 J5~J6
防護管塗装
SRトップF塗布
完了



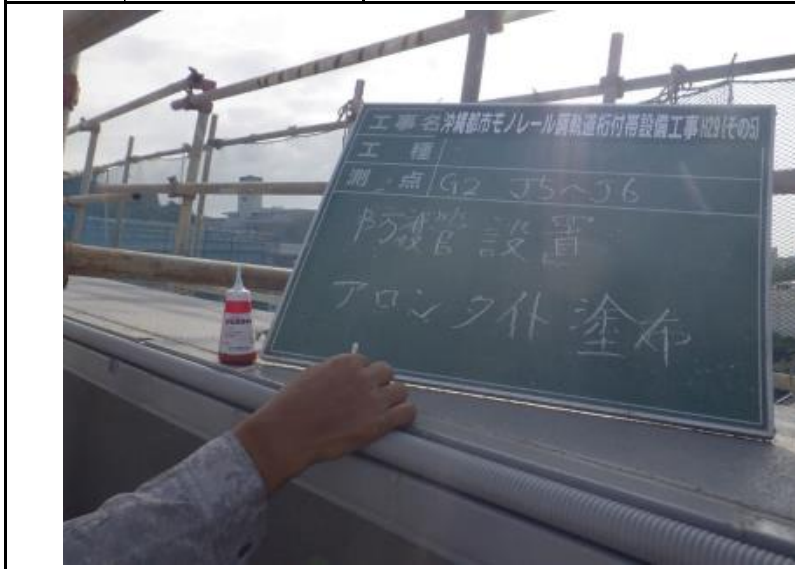
通し番号 21

備考

P704~P707
G2 J5~J6
防護管塗装
SRトップF塗布
完了

沖縄都市モノレール鋼軌道桁（付帯設備工事）

ダイキ工業株式会社



通し番号 22

備考

P704~P707
G2 J5~J6
防護管設置
アロンタイト塗布



通し番号 23

備考

P704~P707
G2 J5~J6
防護管設置
ドライバー締め



通し番号 24

備考

P704~P707
G2 J5~J6
防護管設置
完了

沖縄都市モノレール鋼軌道桁（付帯設備工事）

ダイキ工業株



通し番号 25

備考

P704～P707
中間引下部
着工前



通し番号 26

備考

P704～P707
中間引下部
Kモルタル充填
完了



通し番号 27

備考

P704～P707
中間引下部
SRプライマー塗布
状況

沖縄都市モノレール鋼軌道桁（付帯設備工事）

ダイキ工業株式会社



通し番号 28

備考

P704～P707
中間引下部
SRトップF塗布
状況



通し番号 29

備考

P704～P707
中間引下部
完了

余 白

通し番号

備考

沖縄都市モノレール鋼軌道桁（付帯設備工事）

ダイキ工業(株)



通し番号 30

備考

P704~P707
中間引下部
着工前



通し番号 31

備考

P704~P707
G2 J5~J6
防護管設置間隔
40mm



通し番号 32

備考

P704~P707
G2 J5~J6
支持ブラケット間隔
500mm

沖縄都市モノレール鋼軌道桁（付帯設備工事）

ダイキ工業株



通し番号 33

備考

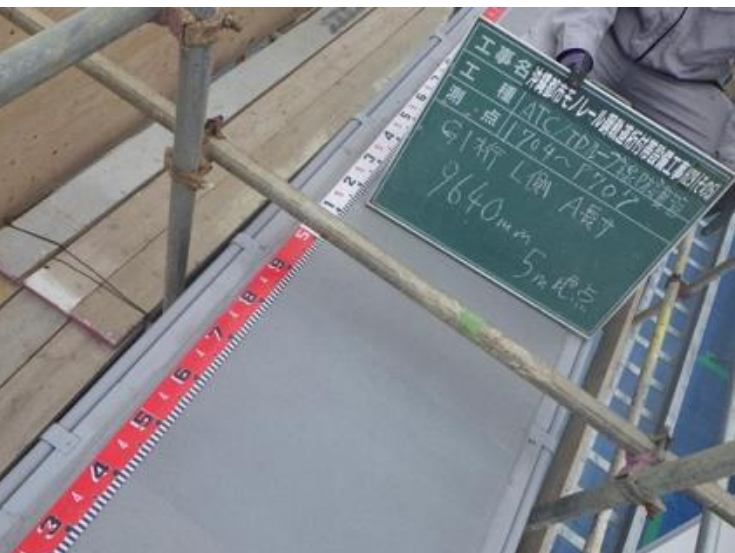
P704~P707
 防護管取付寸法測定
 G1 L側 A寸法
 実測値 9,640mm
 全景



通し番号 34

備考

P704~P707
 防護管取付寸法測定
 G1 L側 A寸法
 実測値 9,640mm
 始点



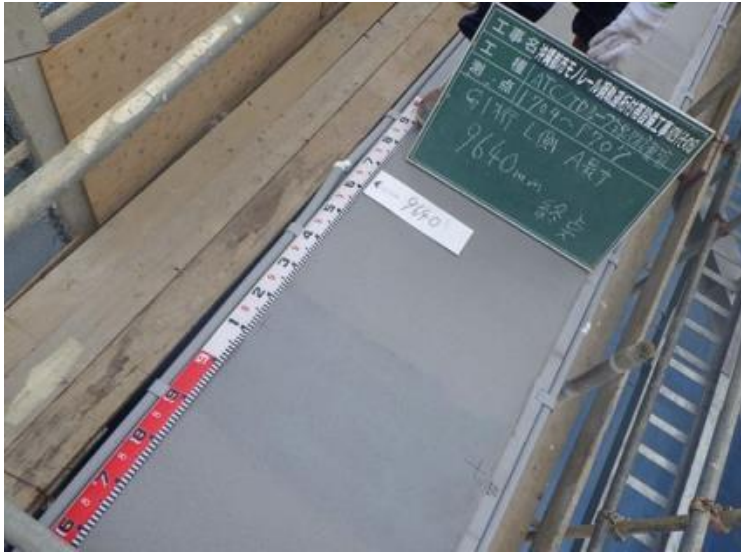
通し番号 35

備考

P704~P707
 防護管取付寸法測定
 G1 L側 A寸法
 実測値 9,640mm
 5m地点

沖縄都市モノレール鋼軌道桁（付帯設備工事）

ダイキ工業株



通し番号 36

備考

P704~P707
防護管取付寸法測定
G1 L側 A寸法
実測値 9,640mm
終点



通し番号 37

備考

P704~P707
防護管取付寸法測定
G1 L側 A寸法
実測値 9,640mm
終点

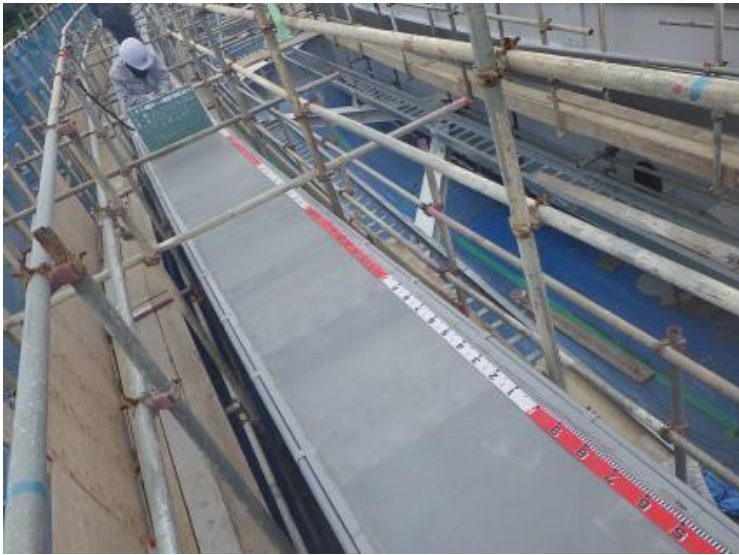
通し番号

備考

余 白

沖縄都市モノレール鋼軌道桁（付帯設備工事）

ダイキ工業㈱



通し番号 38

備考

P704~P707
 防護管取付寸法測定
 G1 R側 Q寸法
 実測値 9,560mm
 全景



通し番号 39

備考

P704~P707
 防護管取付寸法測定
 G1 R側 Q寸法
 実測値 9,560mm
 始点



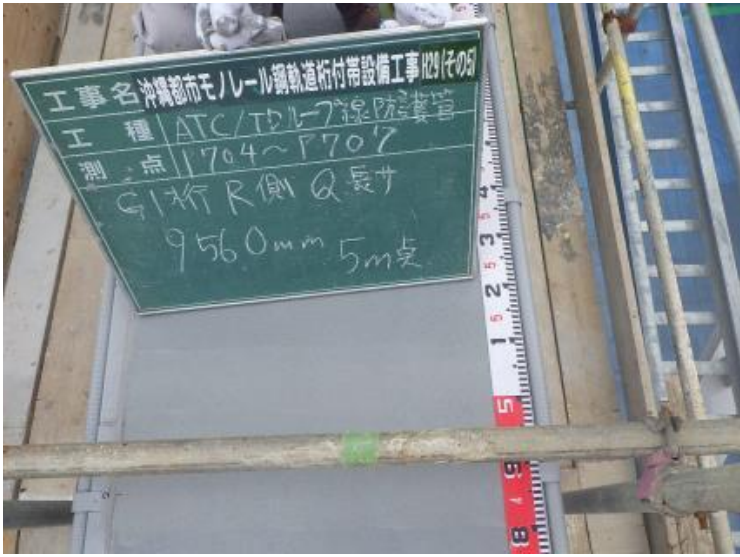
通し番号 40

備考

P704~P707
 防護管取付寸法測定
 G1 R側 Q寸法
 実測値 9,560mm
 5m地点

沖縄都市モノレール鋼軌道桁（付帯設備工事）

ダイキ工業株



通し番号 41

備考

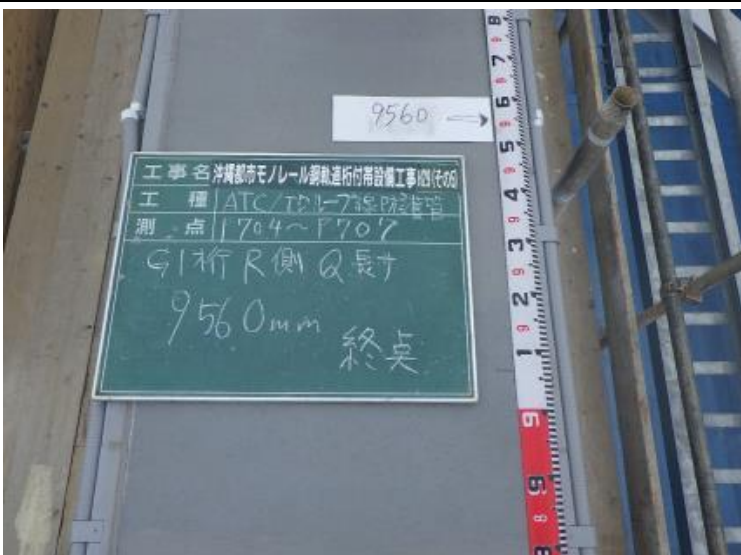
P704~P707
防護管取付寸法測定
G1 R側 Q寸法
実測値 9,560mm
5m地点



通し番号 42

備考

P704~P707
防護管取付寸法測定
G1 R側 Q寸法
実測値 9,560mm
終点



通し番号 43

備考

P704~P707
防護管取付寸法測定
G1 R側 Q寸法
実測値 9,560mm
終点

沖縄都市モノレール鋼軌道桁（付帯設備工事）

ダイキ工業株



通し番号 44

備考

P704~P707
 防護管取付寸法測定
 G1 L側 G寸法
 実測値 9,770mm
 全景



通し番号 45

備考

P704~P707
 防護管取付寸法測定
 G1 L側 G寸法
 実測値 9,770mm
 始点



通し番号 46

備考

P704~P707
 防護管取付寸法測定
 G1 L側 G寸法
 実測値 9,770mm
 5m地点

沖縄都市モノレール鋼軌道桁（付帯設備工事）

ダイキ工業株



通し番号 47

備考

P704~P707
防護管取付寸法測定
G1 L側 G寸法
実測値 9,770mm
終点



通し番号 48

備考

P704~P707
防護管取付寸法測定
G1 L側 G寸法
実測値 9,770mm
終点

通し番号

備考

余 白

沖縄都市モノレール鋼軌道桁（付帯設備工事）

ダイキ工業株



通し番号 49

備考

P704~P707
 防護管取付寸法測定
 G1 L側 P寸法
 実測値 7,370mm
 全景



通し番号 50

備考

P704~P707
 防護管取付寸法測定
 G1 L側 P寸法
 実測値 7,370mm
 始点



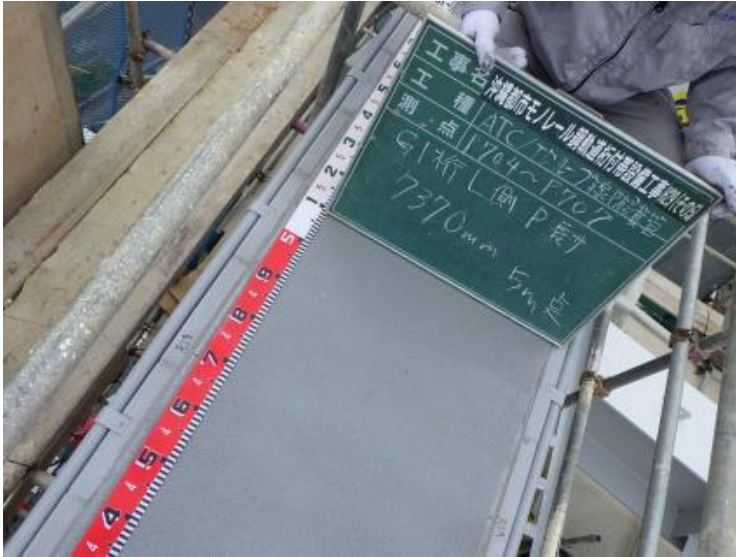
通し番号 51

備考

P704~P707
 防護管取付寸法測定
 G1 L側 P寸法
 実測値 7,370mm
 始点

沖縄都市モノレール鋼軌道桁（付帯設備工事）

ダイキ工業(株)



通し番号 52

備考

P704~P707
防護管取付寸法測定
G1 L側 P寸法
実測値 7,370mm
5m地点



通し番号 53

備考

P704~P707
防護管取付寸法測定
G1 L側 P寸法
実測値 7,370mm
終点



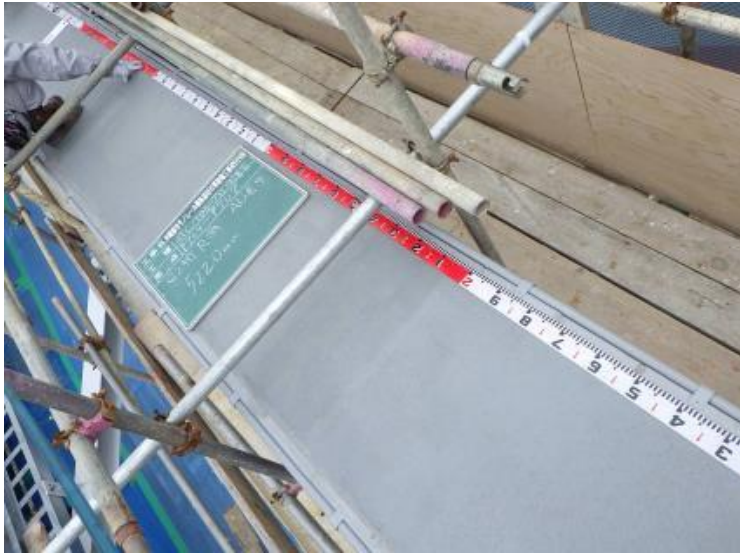
通し番号 54

備考

P704~P707
防護管取付寸法測定
G1 L側 P寸法
実測値 7,370mm
終点

沖縄都市モノレール鋼軌道桁（付帯設備工事）

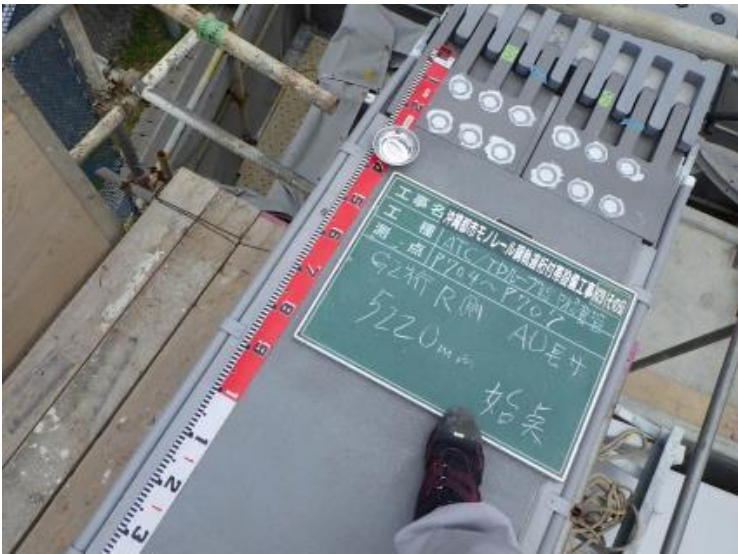
ダイキ工業株



通し番号 55

備考

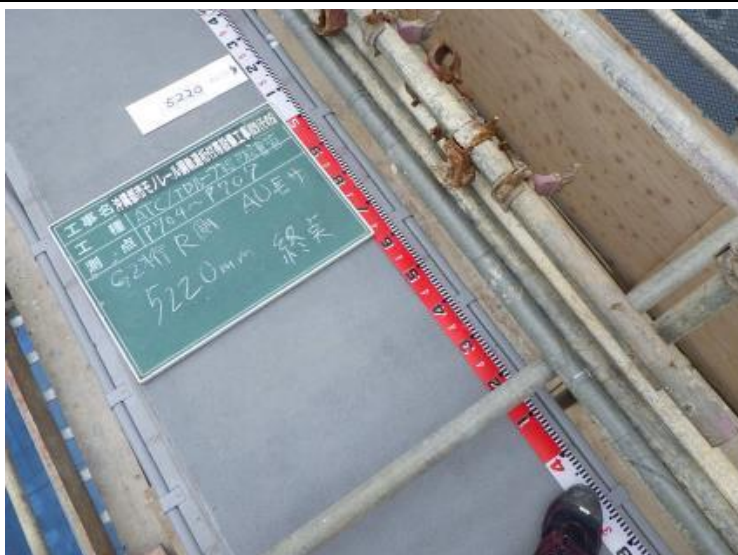
P704~P707
防護管取付寸法測定
G2 R側 AU寸法
実測値 5,220mm
全景



通し番号 56

備考

P704~P707
防護管取付寸法測定
G2 R側 AU寸法
実測値 5,220mm
始点



通し番号 57

備考

P704~P707
防護管取付寸法測定
G2 R側 AU寸法
実測値 5,220mm
終点

沖縄都市モノレール鋼軌道桁（付帯設備工事）

ダイキ工業株



通し番号	58
備考	
P704~P707 防護管取付寸法測定 G2 R側 AU寸法 実測値 5,220mm 終点	

余 白

通し番号	
備考	

余 白

通し番号	
備考	

沖縄都市モノレール鋼軌道桁（付帯設備工事）

ダイキ工業株



通し番号 59

備考

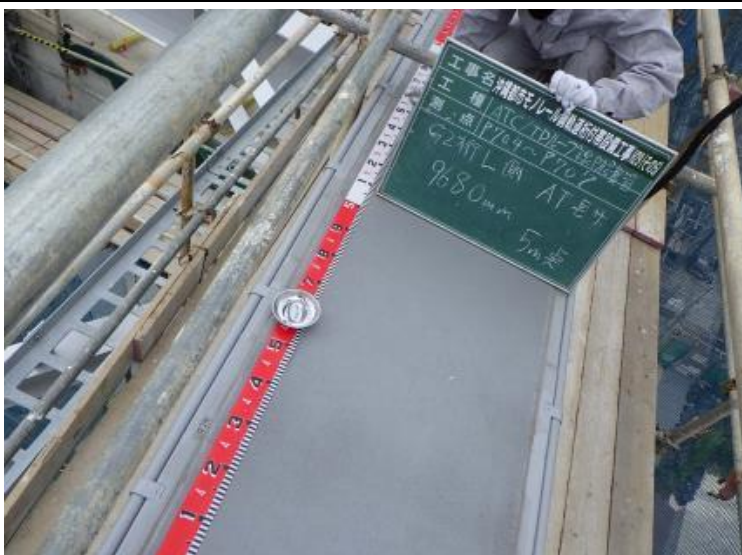
P704~P707
 防護管取付寸法測定
 G2 L側 AT寸法
 実測値 9,680mm
 全景



通し番号 60

備考

P704~P707
 防護管取付寸法測定
 G2 L側 AT寸法
 実測値 9,680mm
 始点



通し番号 61

備考

P704~P707
 防護管取付寸法測定
 G2 L側 AT寸法
 実測値 9,680mm
 5m地点

沖縄都市モノレール鋼軌道桁（付帯設備工事）

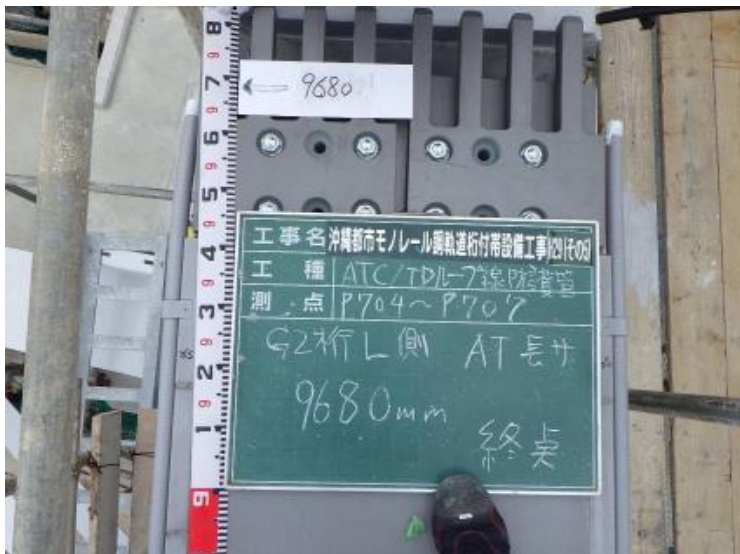
ダイキ工業株



通し番号 62

備考

P704～P707
 防護管取付寸法測定
 G2 L側 AT寸法
 実測値 9,680mm
 終点



通し番号 63

備考

P704～P707
 防護管取付寸法測定
 G2 L側 AT寸法
 実測値 9,680mm
 終点

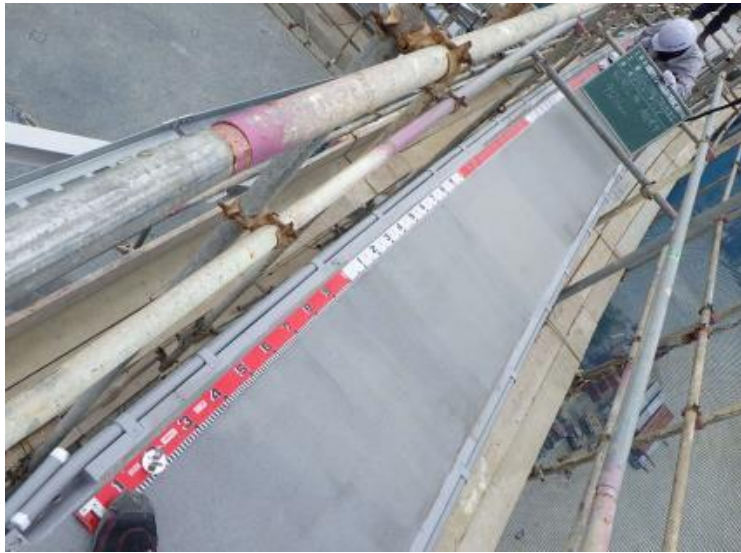
通し番号

備考

余 白

沖縄都市モノレール鋼軌道桁（付帯設備工事）

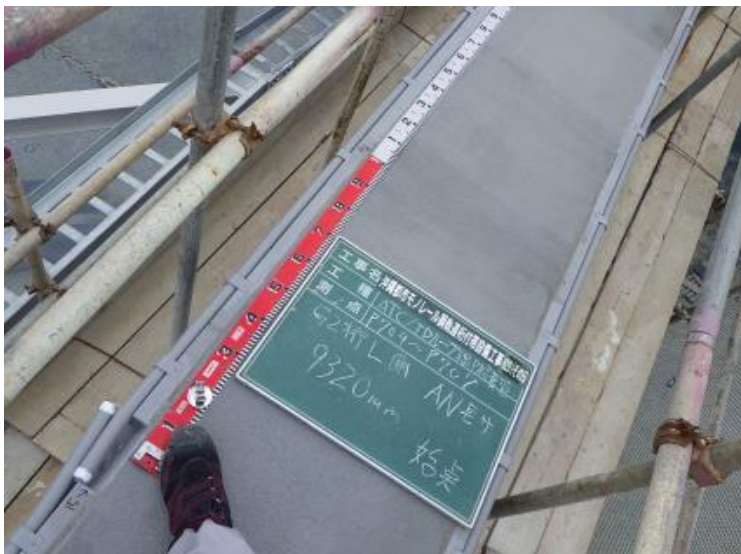
ダイキ工業株



通し番号 64

備考

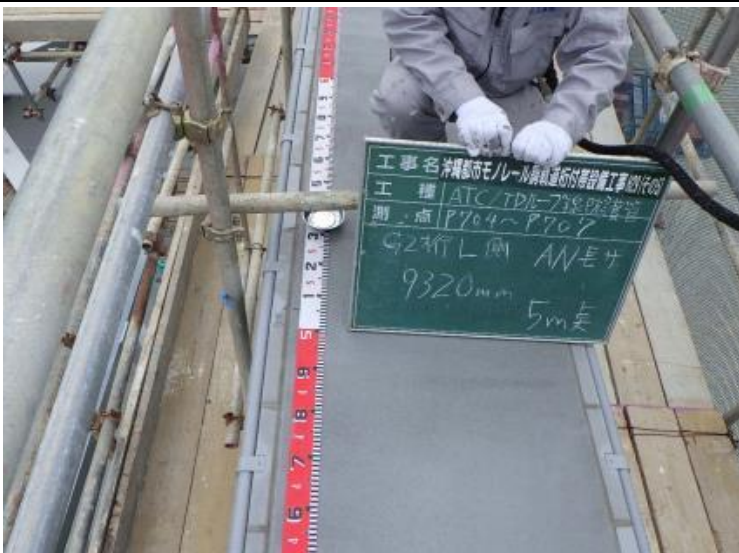
P704~P707
防護管取付寸法測定
G2 L側 AN寸法
実測値 9,320mm
全景



通し番号 65

備考

P704~P707
防護管取付寸法測定
G2 L側 AN寸法
実測値 9,320mm
始点



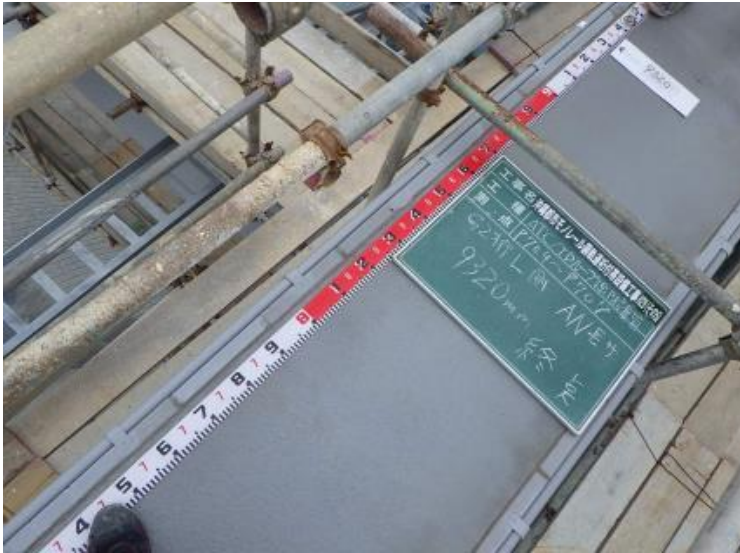
通し番号 66

備考

P704~P707
防護管取付寸法測定
G2 L側 AN寸法
実測値 9,320mm
5m地点

沖縄都市モノレール鋼軌道桁（付帯設備工事）

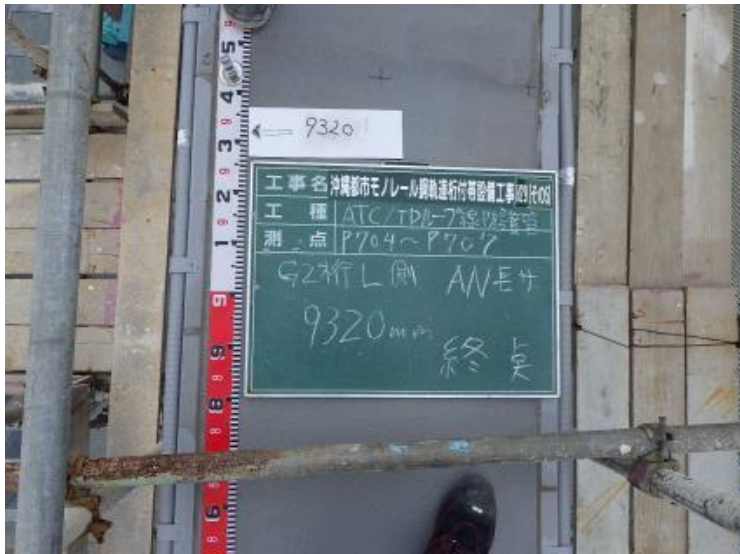
ダイキ工業株



通し番号 67

備考

P704~P707
防護管取付寸法測定
G2 L側 AN寸法
実測値 9,320mm
終点



通し番号 68

備考

P704~P707
防護管取付寸法測定
G2 L側 AN寸法
実測値 9,320mm
終点

通し番号

備考

余 白

