

沖縄モノレール工事 城間前田線都市モノレール建設工事


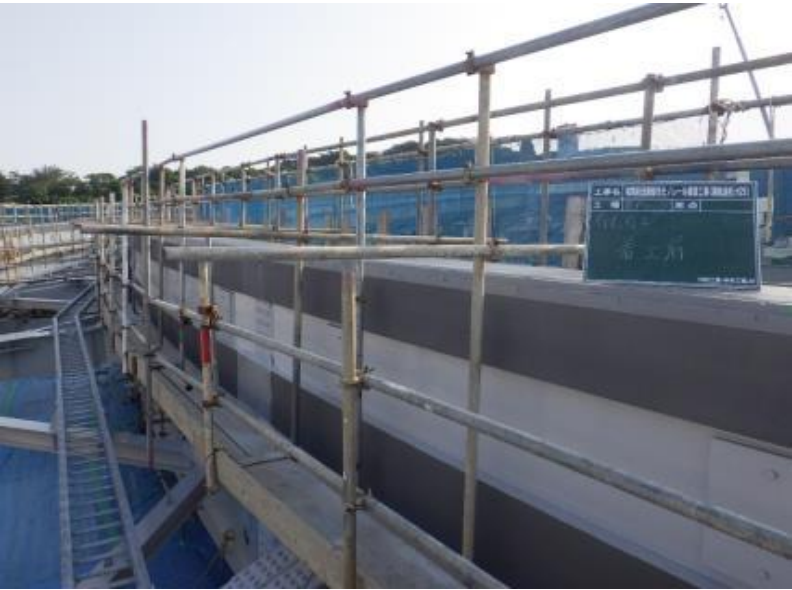

鋼軌道桁建設施工台帳



施工業者： ダイキ工業株式会社

城間前田線都市モノレール建設工事(鋼軌道桁現場施工)

ダイキ工業(株)

	通し番号	1
	備考	
P704~P707 全景 着工前		
	通し番号	2
	備考	
P704~P707 全景 着工前		
	通し番号	3
	備考	
P704~P707 全景 着工前		

城間前田線都市モノレール建設工事(鋼軌道桁現場施工)

ダイキ工業(株)



通し番号 4

備考

P704～P707
全景
完了



通し番号 5

備考

P704～P707
全景
完了



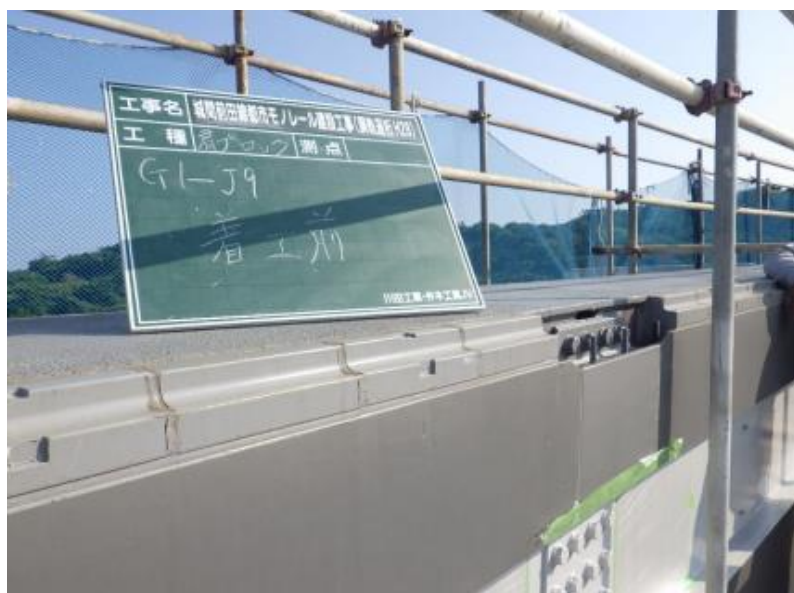
通し番号 6

備考

P704～P707
全景
完了

城間前田線都市モノレール建設工事(鋼軌道桁現場施工)

ダイキ工業(株)



通し番号 7

備考

P704~P707
G1-J9
着工前



通し番号 8

備考

P704~P707
G1-J9
養生
状況



通し番号 9

備考

P676~P680
G1-J9
養生
完了

城間前田線都市モノレール建設工事(鋼軌道桁現場施工)

ダイキ工業(株)



通し番号 10

備考

P704~P707
G1-J9
ジョイント部
シール
完了



通し番号 11

備考

P704~P707
G1-J9
背面バック材取付
完了



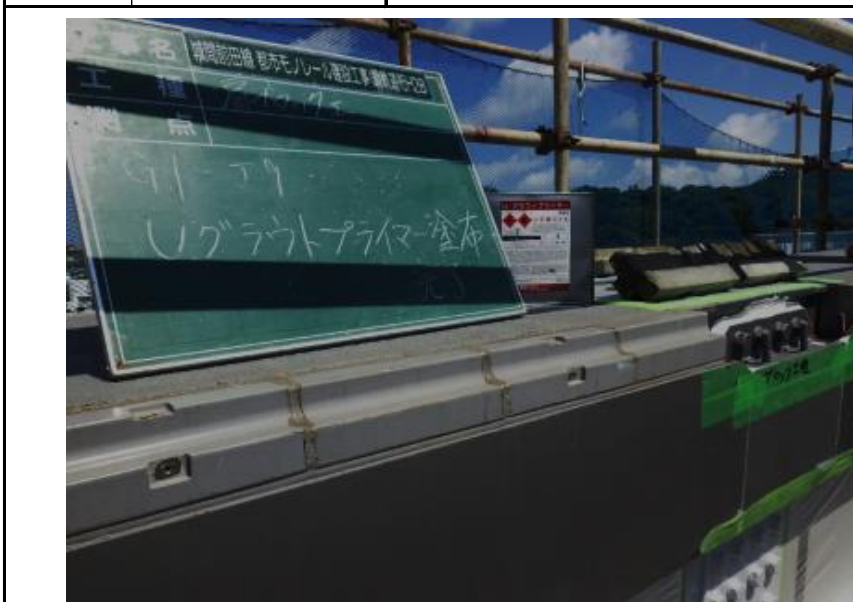
通し番号 12

備考

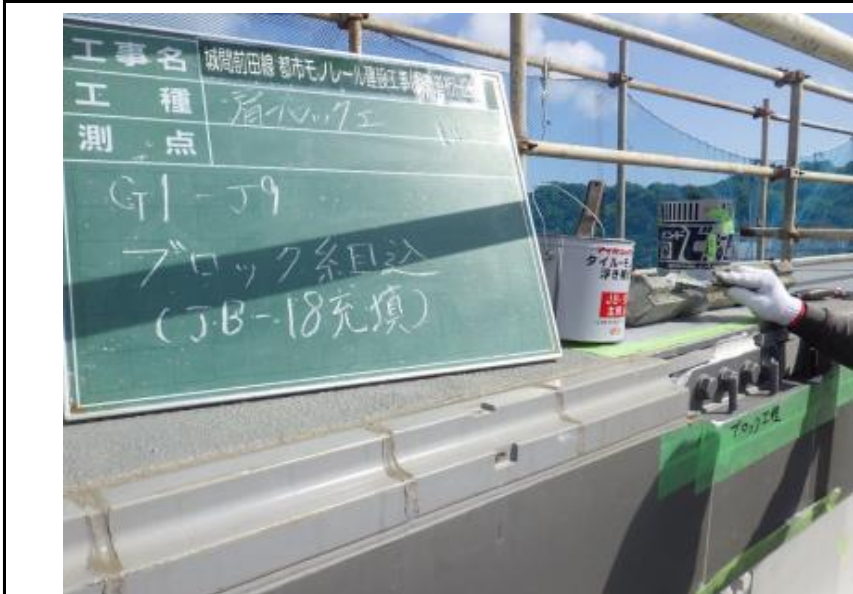
P676~P680
G1-J9
Uグラウトプライマー塗布
状況

城間前田線都市モノレール建設工事(鋼軌道桁現場施工)

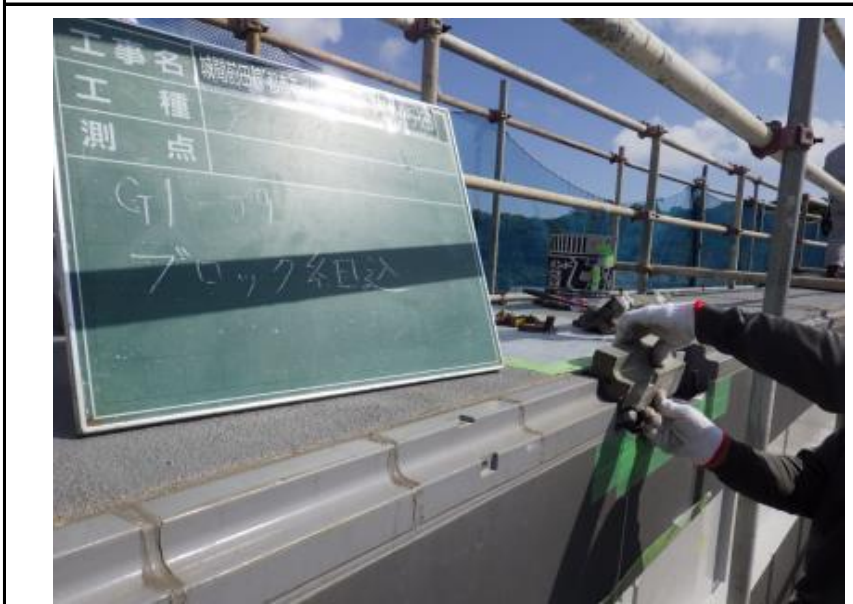
ダイキ工業(株)



通し番号	13
備 考	
P704~P707 G1-J9 Uグラウトプライマー塗布 完了	



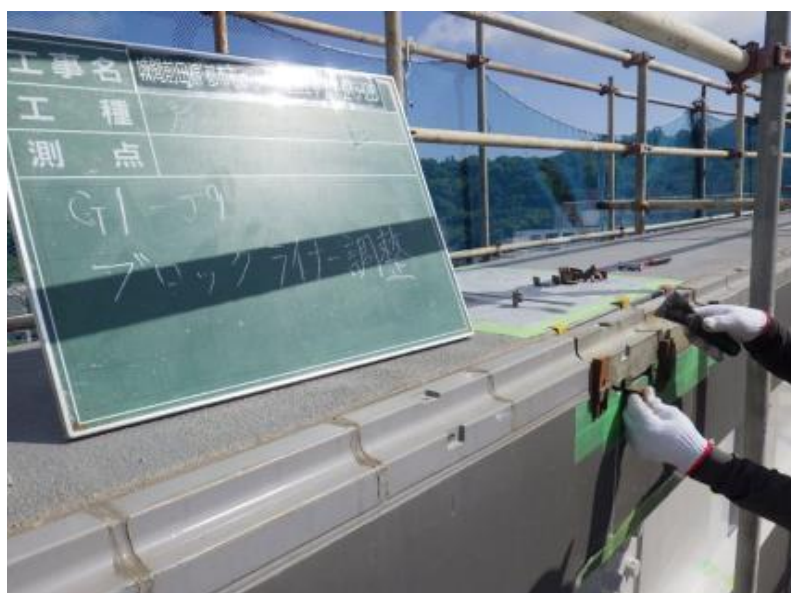
通し番号	14
備 考	
P704~P707 G1-J9 JB-18充填 状況	



通し番号	15
備 考	
P704~P707 G1-J9 JB-18充填 状況	

城間前田線都市モノレール建設工事(鋼軌道桁現場施工)

ダイキ工業(株)



通し番号	16
備考	
P704～P707 G1-J9 ブロック組込 状況	



通し番号	17
備考	
P704～P707 G1-J9 ブロックライナー調整 状況	



通し番号	
備考	
P704～P707 G1-J9 ブロック組込 完了	

城間前田線都市モノレール建設工事(鋼軌道桁現場施工)

ダイキ工業(株)



通し番号 18

備考

P704~P707
G1-J9
目地幅測定
5mm



通し番号 19

備考

P704~P707
G1-J9
目地幅測定
5mm



通し番号 20

備考

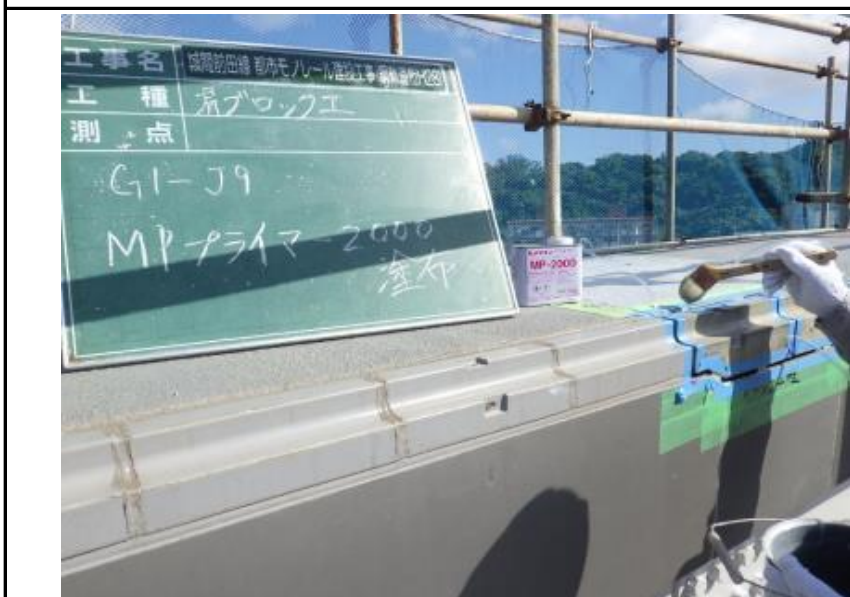
P704~P707
G1-J9
目地幅測定
6mm

城間前田線都市モノレール建設工事(鋼軌道桁現場施工)

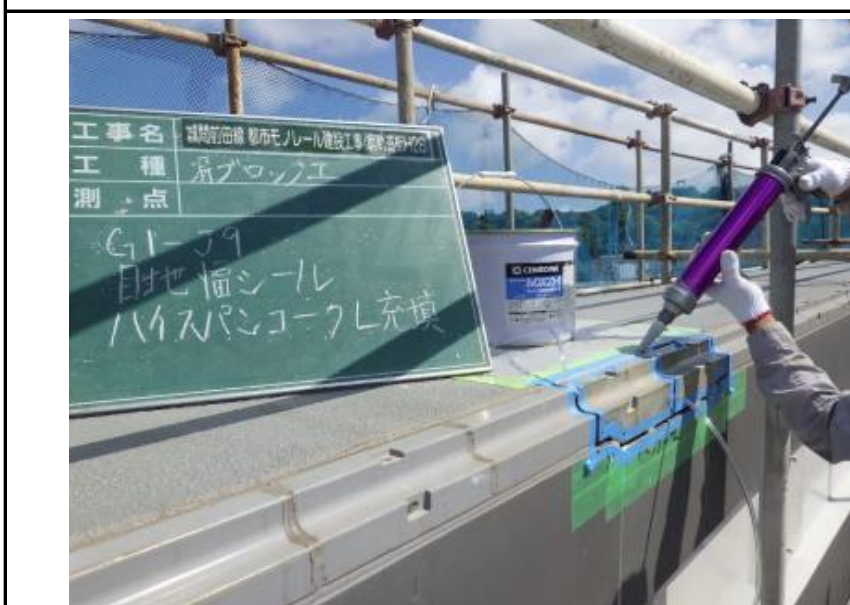
ダイキ工業(株)



通し番号	21
備考	P704~P707 G1-J9 目地幅測定 6mm



通し番号	22
備考	P704~P707 G1-J9 MP-2000塗布 状況



通し番号	
備考	P704~P707 G1-J9 ハイスペンコークL充填 状況

城間前田線都市モノレール建設工事(鋼軌道桁現場施工)

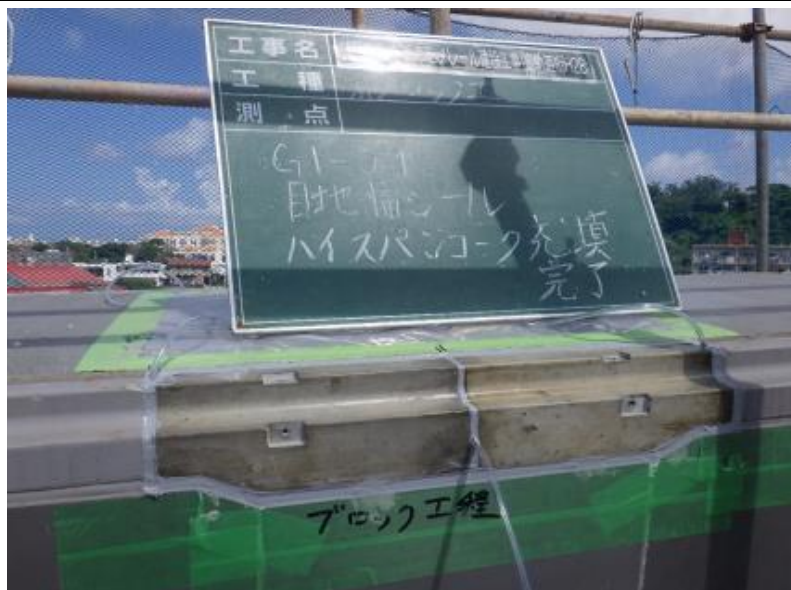
ダイキ工業株



通し番号 25

備考

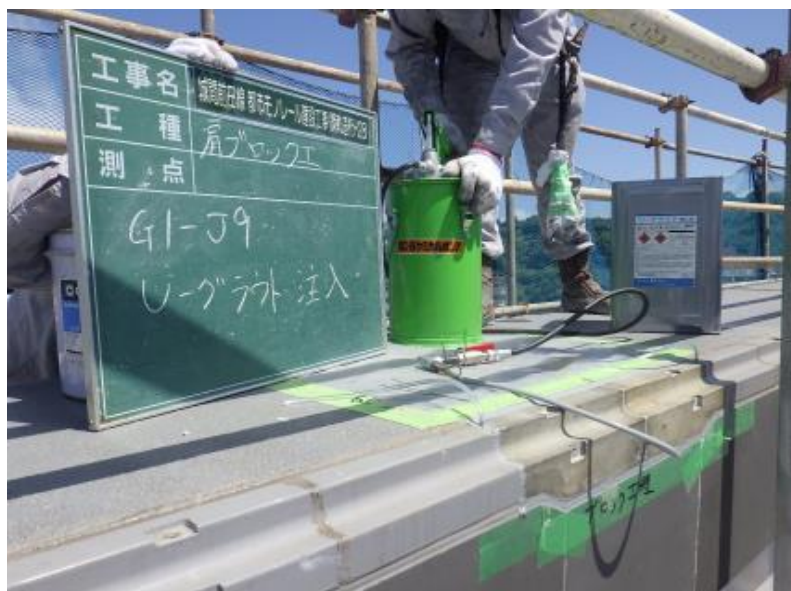
P704~P707
G1-J9
ハイパンコークル
ヘラ押しさえ
状況



通し番号 26

備考

P704~P707
G1-J9
ハイパンコークル
完了



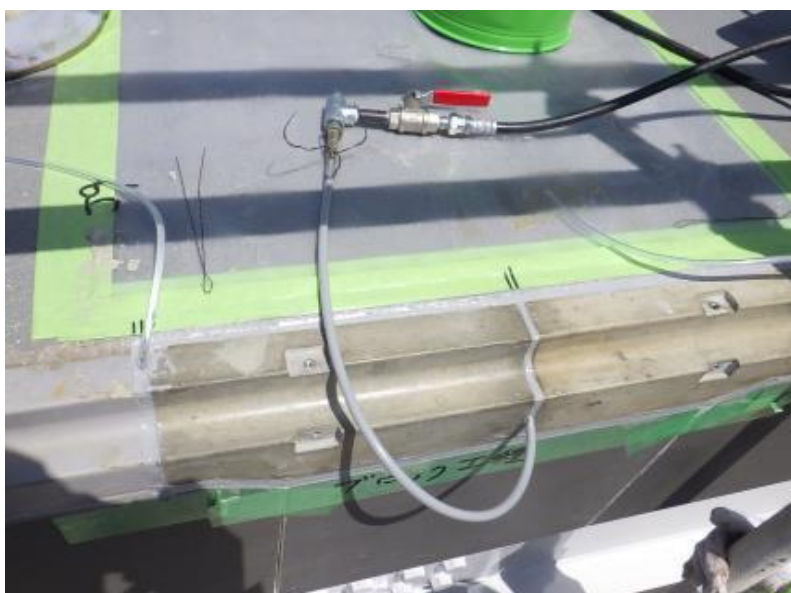
通し番号 27

備考

P704~P707
G1-J9
Uグラウト注入
状況

城間前田線都市モノレール建設工事(鋼軌道桁現場施工)

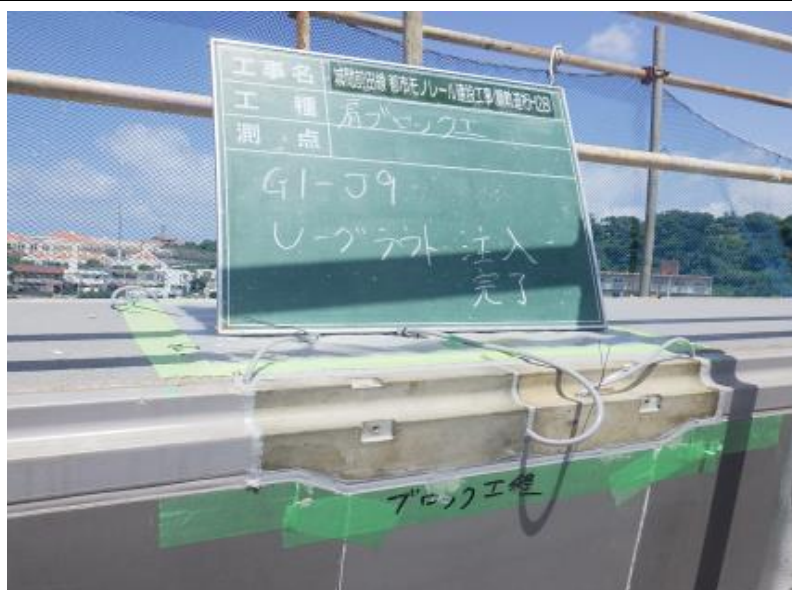
ダイキ工業(株)



通し番号 28

備考

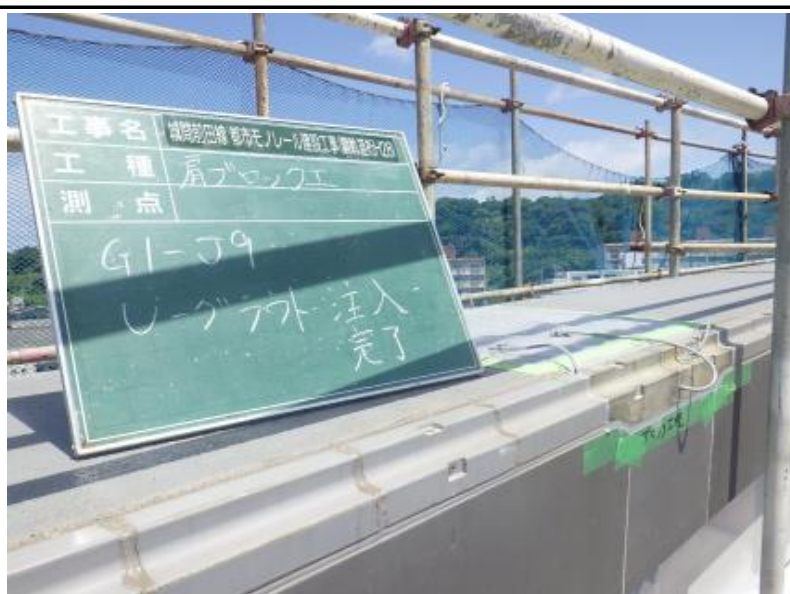
P704～P707
G1-J9
Uグラウト注入
状況



通し番号 29

備考

P704～P707
G1-J9
Uグラウト注入
完了





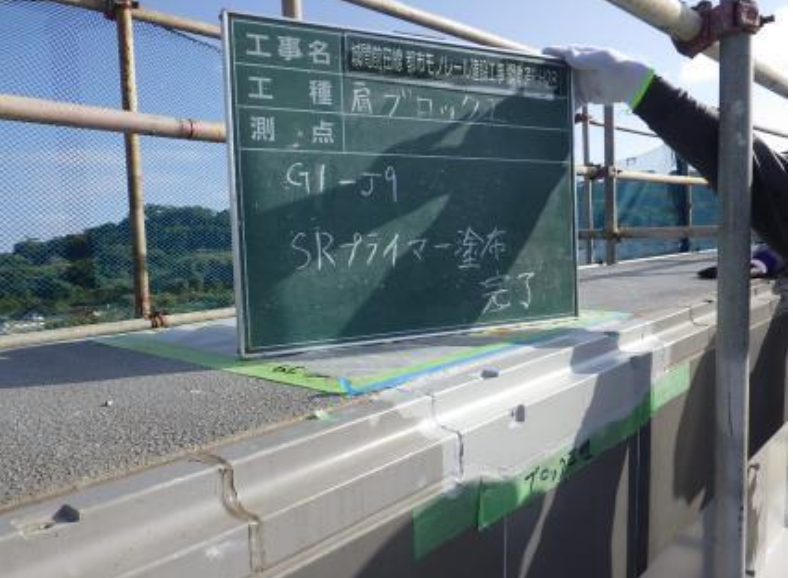
通し番号 30

備考

P704～P707
G1-J9
Uグラウト注入
完了

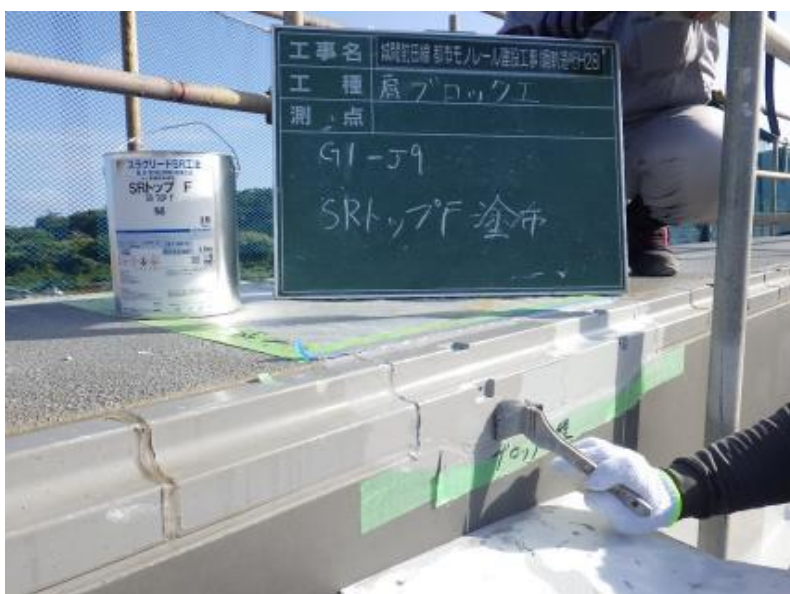
城間前田線都市モノレール建設工事(鋼軌道桁現場施工)

ダイキ工業(株)

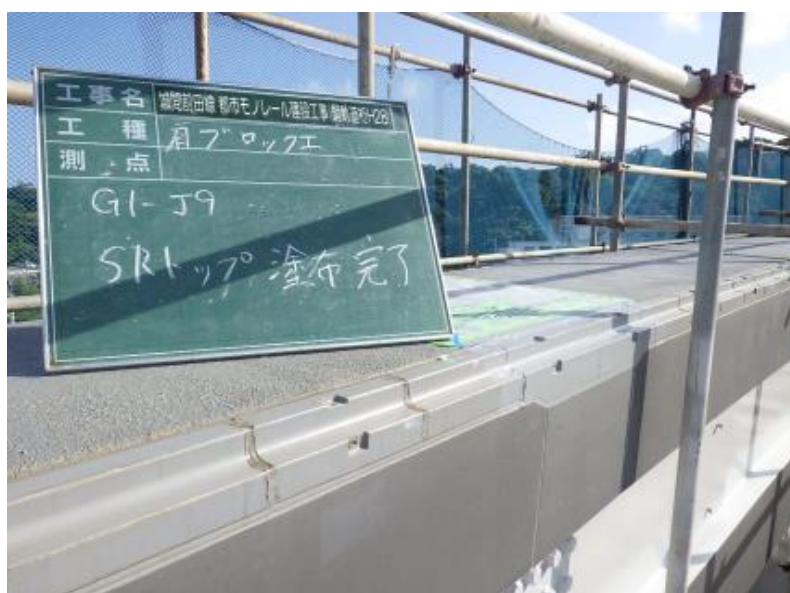
	<table border="1"> <tr> <td>通し番号</td> <td>31</td> </tr> <tr> <td colspan="2">備考</td> </tr> <tr> <td colspan="2">P704~P707 G1-J9 注入口シール埋め 完了</td> </tr> </table>	通し番号	31	備考		P704~P707 G1-J9 注入口シール埋め 完了	
通し番号	31						
備考							
P704~P707 G1-J9 注入口シール埋め 完了							
	<table border="1"> <tr> <td>通し番号</td> <td>32</td> </tr> <tr> <td colspan="2">備考</td> </tr> <tr> <td colspan="2">P704~P707 G1-J9 SRプライマー塗布 状況</td> </tr> </table>	通し番号	32	備考		P704~P707 G1-J9 SRプライマー塗布 状況	
通し番号	32						
備考							
P704~P707 G1-J9 SRプライマー塗布 状況							
	<table border="1"> <tr> <td>通し番号</td> <td>33</td> </tr> <tr> <td colspan="2">備考</td> </tr> <tr> <td colspan="2">P704~P707 G1-J15 SRプライマー塗布 完了</td> </tr> </table>	通し番号	33	備考		P704~P707 G1-J15 SRプライマー塗布 完了	
通し番号	33						
備考							
P704~P707 G1-J15 SRプライマー塗布 完了							

城間前田線都市モノレール建設工事(鋼軌道桁現場施工)

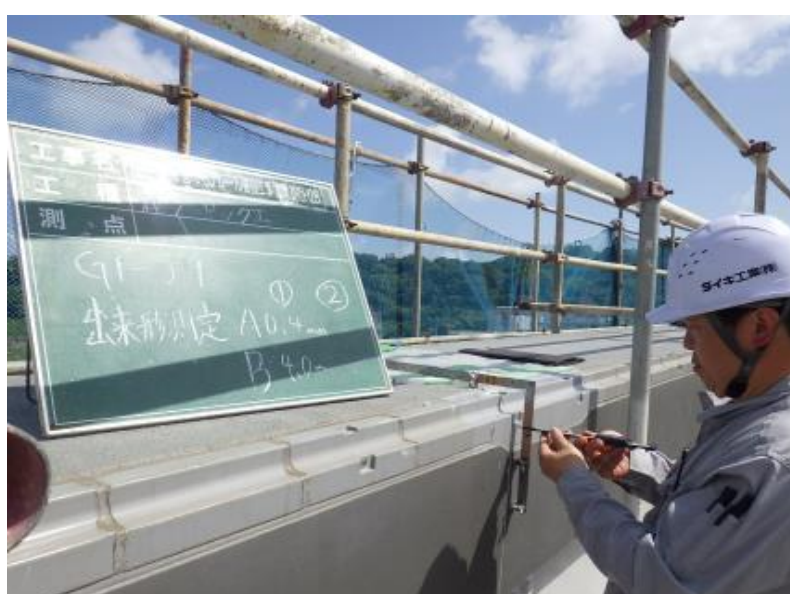
ダイキ工業(株)



通し番号	34
備考	
P704～P707 G1-J9 SRトップF塗布 状況	



通し番号	35
備考	
P704～P707 G1-J9 SRトップF塗布 完了	



通し番号	36
備考	
P704～P707 G1-J9 出来形測定	
①	0.4 mm 4.0 mm
②	0.3 mm 5.6 mm

城間前田線都市モノレール建設工事(鋼軌道桁現場施工)

ダイキ工業(株)



通し番号 37

備考

P704~P707

G1-J9

出来形測定

- ① 0.4 mm
4.0 mm
- ② 0.3 mm
5.6 mm



通し番号 38

備考

P704~P707

G1-J9

出来形測定

- ① 0.4 mm
4.0 mm
- ② 0.3 mm
5.6 mm



通し番号 39

備考

P704~P707

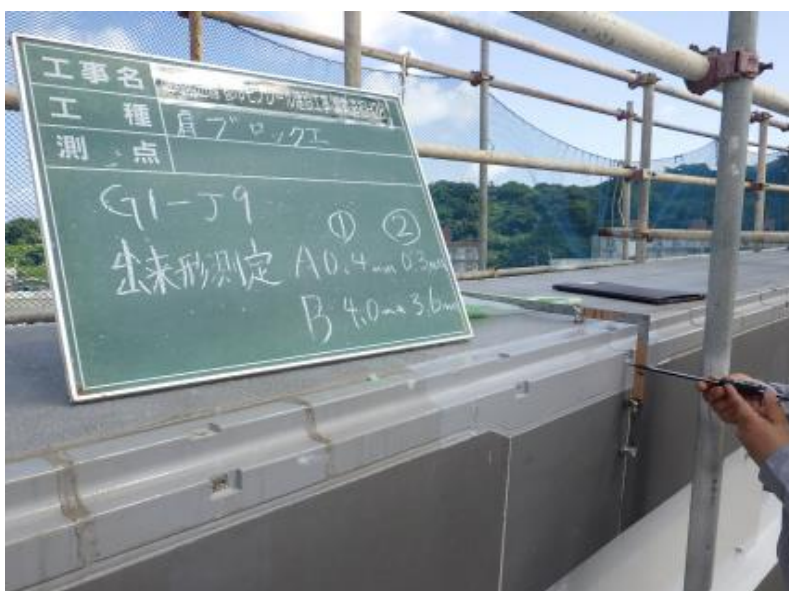
G1-J9

出来形測定

- ① 0.4 mm
4.0 mm
- ② 0.3 mm
5.6 mm

城間前田線都市モノレール建設工事(鋼軌道桁現場施工)

ダイキ工業(株)



通し番号 40

備考

P704~P707

G1-J9

出来形測定

- ① 0.4 mm
4.0 mm
- ② 0.3 mm
5.6 mm



通し番号 41

備考

P704~P707

G1-J9

出来形測定

- ① 0.4 mm
4.0 mm
- ② 0.3 mm
5.6 mm



通し番号 42

備考

P704~P707

G1-J9

出来形測定

- ① 0.4 mm
4.0 mm
- ② 0.3 mm
5.6 mm

城間前田線都市モノレール建設工事(鋼軌道桁現場施工)

ダイキ工業株



通し番号 43

備考

P704~P707

G1-J9

出来形測定

- ① 0.4 mm
4.0 mm
- ② 0.3 mm
5.6 mm



通し番号 44

備考

P704~P707

G1-J9

完了

通し番号

備考

城間前田線都市モノレール建設工事(鋼軌道桁現場施工)

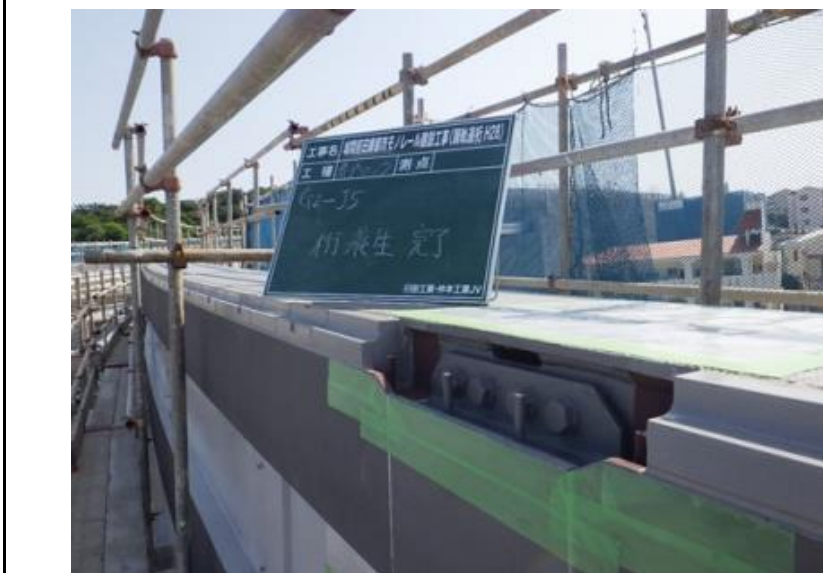
ダイキ工業(株)



通し番号	45
備考	
P704~P707 G2-J1 着工前	



通し番号	46
備考	
P704~P707 G2-J1 養生 状況	



通し番号	47
備考	
P704~P707 G2-J5 養生 完了	

城間前田線都市モノレール建設工事(鋼軌道桁現場施工)

ダイキ工業(株)



通し番号 48

備考

P704~P707
G2-J1
ジョイント部
シール
状況



通し番号 49

備考

P704~P707
G2-J1
背面バック材取付
完了



通し番号 50

備考

P704~P707
G2-J1
Uグラウトプライマー塗布
状況

城間前田線都市モノレール建設工事(鋼軌道桁現場施工)

ダイキ工業(株)



通し番号	51
備考	
P704～P707 G2-J1 Uグラウトプライマー塗布 完了	



通し番号	52
備考	
P704～P707 G2-J1 JB-18充填 状況	



通し番号	53
備考	
P704～P707 G2-J1 ブロック組込 状況	

城間前田線都市モノレール建設工事(鋼軌道桁現場施工)

ダイキ工業(株)



通し番号 54

備考

P704~P707
G2-J1
ブロックライナー調整
状況



通し番号 55

備考

P704~P707
G2-J1
ブロック組立測定
状況



通し番号 56

備考

P704~P707
G2-J1
ブロック組込
完了

城間前田線都市モノレール建設工事(鋼軌道桁現場施工)

ダイキ工業(株)



通し番号 57

備考

P704~P707
G2-J1
目地幅測定
5mm



通し番号 58

備考

P704~P707
G2-J1
目地幅測定
5mm



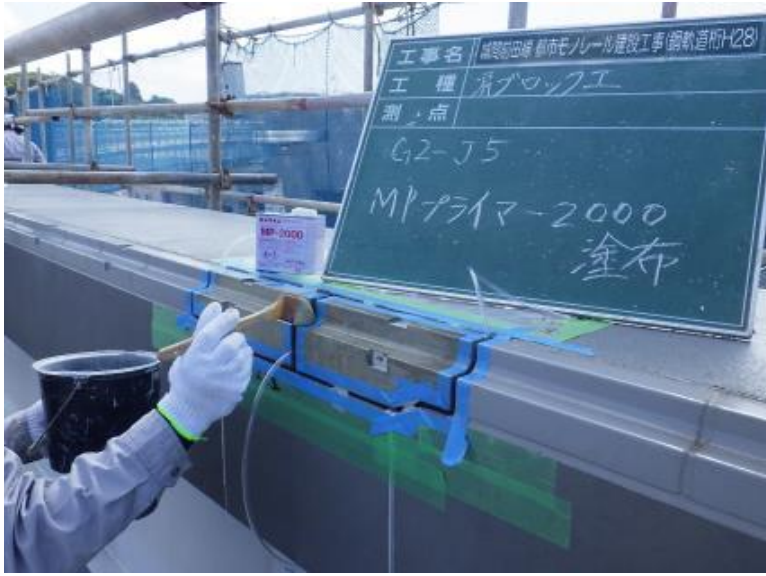
通し番号 59

備考

P704~P707
G2-J1
目地幅測定
6mm

城間前田線都市モノレール建設工事(鋼軌道桁現場施工)

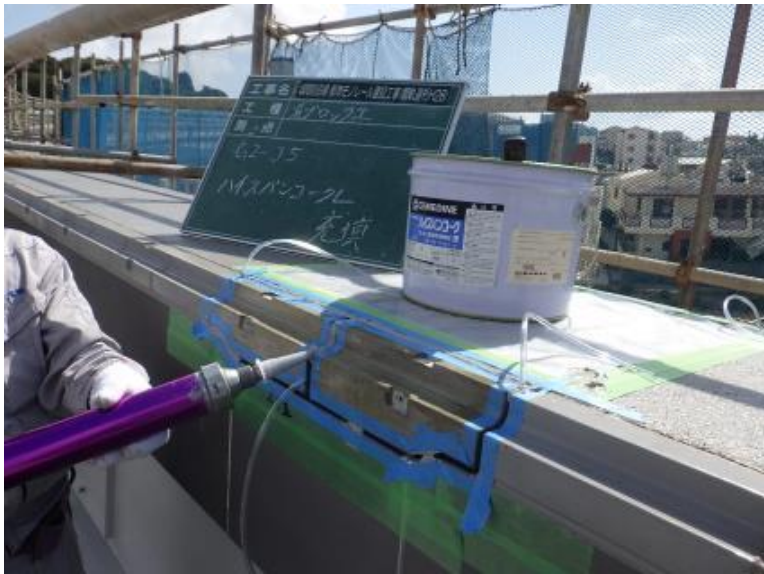
ダイキ工業(株)



通し番号 60

備考

P704~P707
G2-J1
MP-2000塗布
状況



通し番号 61

備考

P704~P707
G2-J1
ハイパンスコークL充填
状況



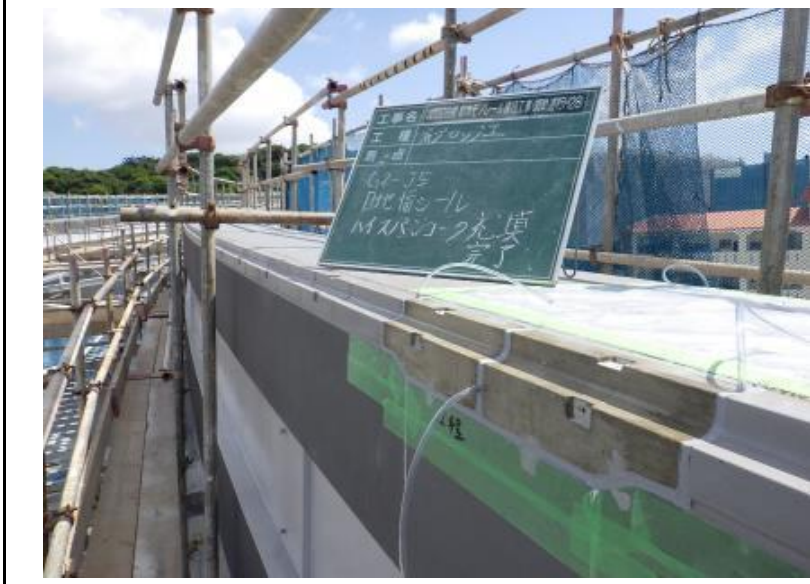
通し番号 62

備考

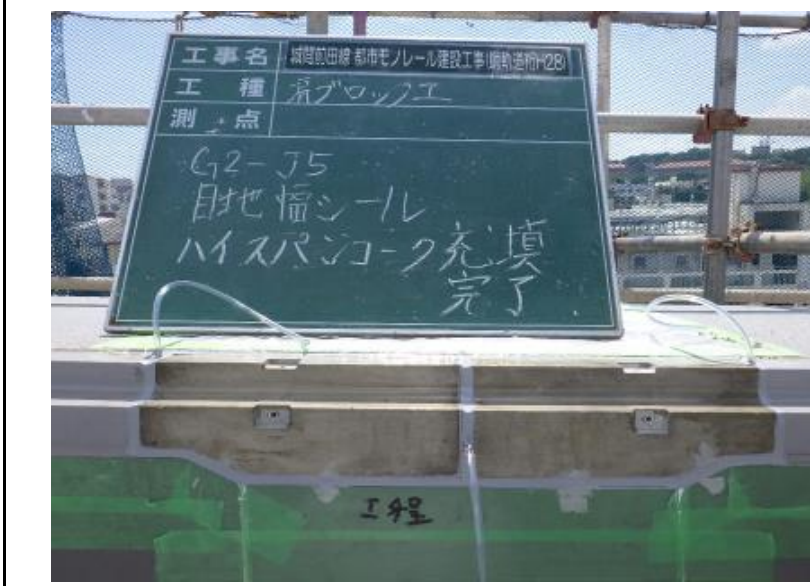
P704~P707
G2-J1
ハイパンスコークL
ヘラ押さえ
状況

城間前田線都市モノレール建設工事(鋼軌道桁現場施工)

ダイキ工業(株)



通し番号	63
備考	
P704~P707 G2-J1 ハイSPANコークL 完了	



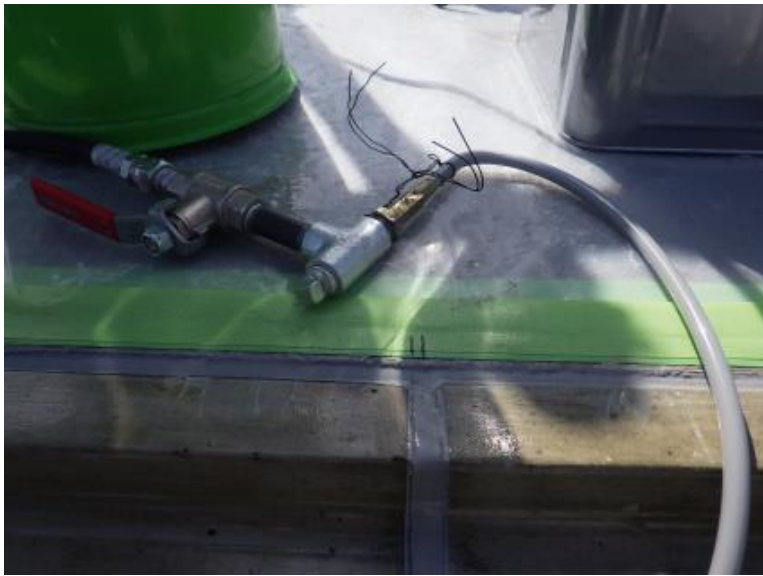
通し番号	64
備考	
P704~P707 G2-J1 ハイSPANコークL 完了	



通し番号	65
備考	
P704~P707 G2-J1 Uグラウト注入 状況	

城間前田線都市モノレール建設工事(鋼軌道桁現場施工)

ダイキ工業(株)



通し番号 66

備考

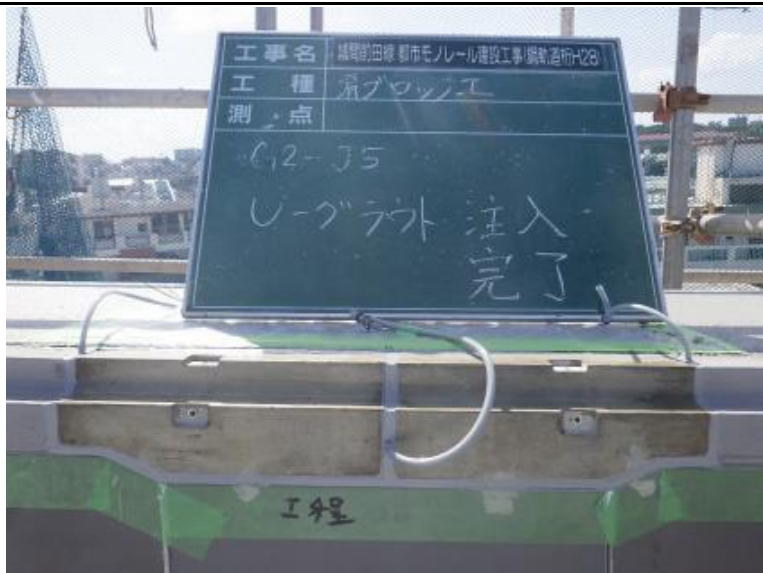
P704~P707
G2-J1
Uグラウト注入
状況



通し番号 67

備考

P704~P707
G2-J1
Uグラウト注入
状況



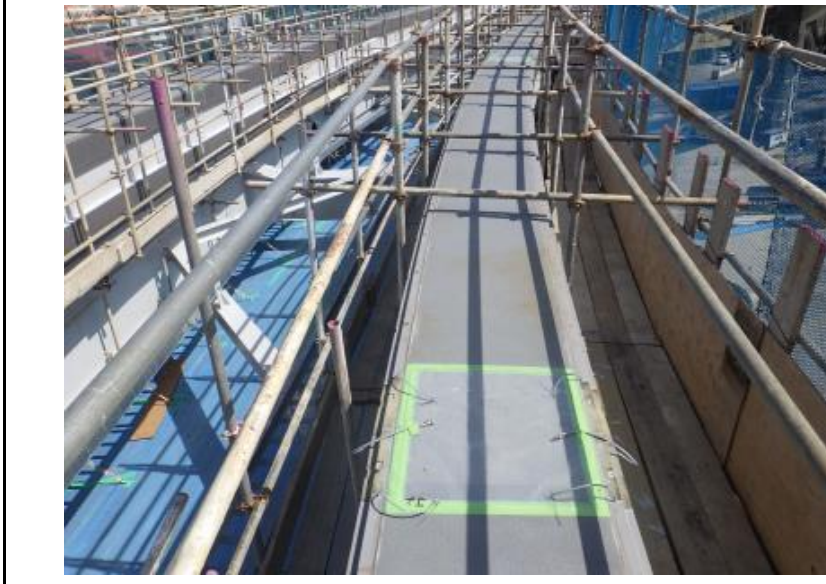
通し番号 68

備考

P704~P707
G2-J1
Uグラウト注入
完了

城間前田線都市モノレール建設工事(鋼軌道桁現場施工)

ダイキ工業(株)



通し番号	69
備考	
P704～P707 G2-J1 Uグラウト注入 完了	



通し番号	70
備考	
P704～P707 G2-J1 Uグラウト注入 注入口シール埋め 完了	



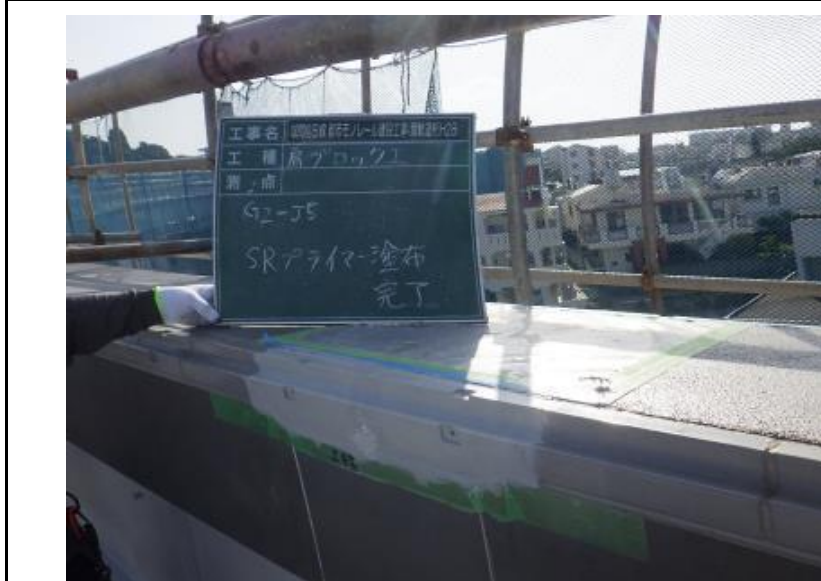
通し番号	71
備考	
P704～P707 G2-J1 Uグラウト注入 エアー抜きホース箇所 シール埋め 完了	

城間前田線都市モノレール建設工事(鋼軌道桁現場施工)

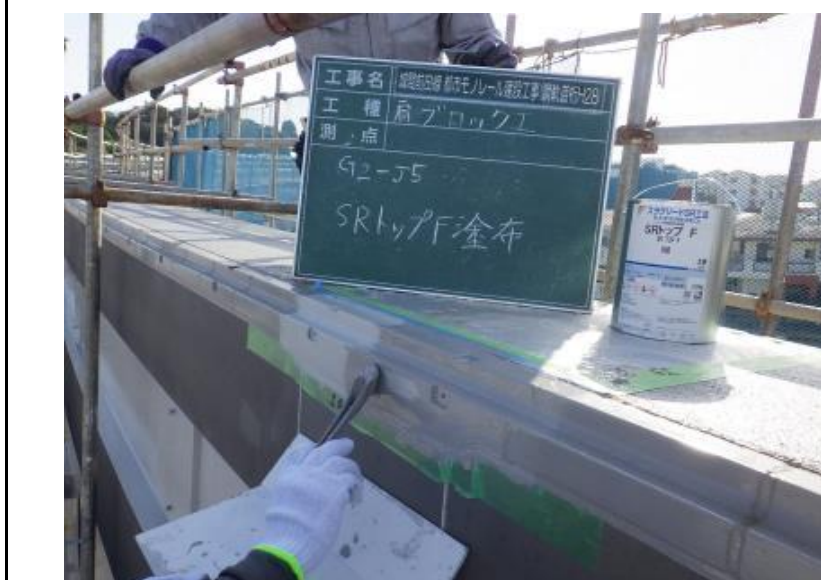
ダイキ工業(株)



通し番号	72
備考	
P704~P707 G2-J1 SRプライマー塗布 状況	



通し番号	73
備考	
P704~P707 G2-J1 SRプライマー塗布 完了	



通し番号	74
備考	
P704~P707 G2-J1 SRトップF塗布 状況	

城間前田線都市モノレール建設工事(鋼軌道桁現場施工)

ダイキ工業(株)



通し番号	75
備考	
P704~P707 G2-J1 SRトップF塗布 完了	



通し番号	76
備考	
P704~P707 G2-J1 出来形測定	
①	1.9 mm
	3.7 mm
②	1.5 mm
	4.4 mm



通し番号	77
備考	
P704~P707 G2-J1 出来形測定	
①	1.9 mm
	3.7 mm
②	1.5 mm
	4.4 mm

城間前田線都市モノレール建設工事(鋼軌道桁現場施工)

ダイキ工業(株)



通し番号 78

備考

P704~P707

G2-J1

出来形測定

- ① 1.9 mm
3.7 mm
- ② 1.5 mm
4.4 mm



通し番号 79

備考

P704~P707

G2-J1

出来形測定

- ① 1.9 mm
3.7 mm
- ② 1.5 mm
4.4 mm



通し番号 80

備考

P704~P707

G2-J1

出来形測定

- ① 1.9 mm
3.7 mm
- ② 1.5 mm
4.4 mm

城間前田線都市モノレール建設工事(鋼軌道桁現場施工)

ダイキ工業(株)



通し番号 81

備考

P704~P707

G2-J1

出来形測定

- ① 1.9 mm
3.7 mm
- ② 1.5 mm
4.4 mm



通し番号 82

備考

P704~P707

G2-J1

出来形測定

- ① 1.9 mm
3.7 mm
- ② 1.5 mm
4.4 mm



通し番号 83

備考

P704~P707

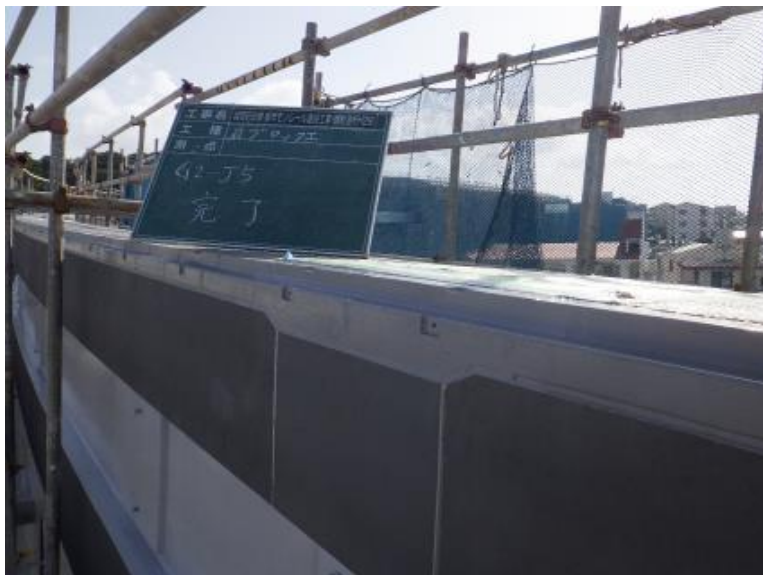
G2-J1

出来形測定

- ① 1.9 mm
3.7 mm
- ② 1.5 mm
4.4 mm

城間前田線都市モノレール建設工事(鋼軌道桁現場施工)

ダイキ工業(株)



通し番号 84

P704~P707
G2-J1
完了

通し番号
備考

余 白

通し番号
備考

余 白